

Zarządzenie Nr 27 /2022

Nadleśniczego Nadleśnictwa Wyszaków

z dnia 01 czerwca 2022r.

w sprawie wprowadzenia okresowego zakazu wstępu do lasów

Nadleśnictwa Wyszaków

Zn. spr.: ZG.2614.10.2022

Na podstawie art. 26 ust.3 ustawy z dnia 28 września 1991 r. o lasach (Dz. U. z 2022 r. poz.672), oraz § 22 ust. 3 Statutu Państwowego Gospodarstwa Leśnego Lasy Państwowe, stanowiącego załącznik do Zarządzenia nr 50 MOŚZNiL z dnia 18 maja 1994 roku w sprawie nadania Statutu Państwowemu Gospodarstwu Leśnemu Lasy Państwowe, zarządzam, co następuje:

§ 1.

W związku z wystąpieniem znacznych uszkodzeń drzewostanów od wiatru wprowadzam całkowity zakaz wstępu do lasu na gruntach stanowiących własność Skarbu Państwa, będących w zarządzie Nadleśnictwa Wyszaków, położonego na terenie gminy Brańszczyk w leśnictwie Natalin zgodnie z załącznikiem do zarządzenia.

§ 2.

Okresowy zakaz wstępu obowiązuje **od dnia 01 czerwca 2022r. do 22 lipca 2022r.**

§ 3.

1. Tereny leśne objęte okresowym zakazem wstępu do lasu oznakowane zostaną tablicami informacyjnymi o następującej treści:

"ZAKAZ WSTĘPU DO LASU OD DNIA 01.06.2022 r. DO DNIA 22.07.2022 r. Z POWODU KLĘSKI WIATROŁOMÓW NA PODSTAWIE USTAWY O LASACH Z 28 WRZEŚNIA 1991 r. (tekst jednolity: Dz. U. z 2022 r. poz. 672) NADLEŚNICZY NADLEŚNICTWA WYSZAKÓW".

oraz oznaczone na mapie zagrożeń banku danych o lasach:
<https://zakazywstępu.bdl.lasy.gov.pl/zakazy/>



2. Zakaz nie dotyczy osób, służb oraz sprzętu używanego do prac związanych z gospodarką leśną, zwalczających pożar oraz ratujących zdrowie i życie ludzi.

§ 5.

Zarządzenie wchodzi w życie z dniem podpisania.

Załącznik :

1. Mapa obszaru objętego zakazem wstępu.

Otrzymują:

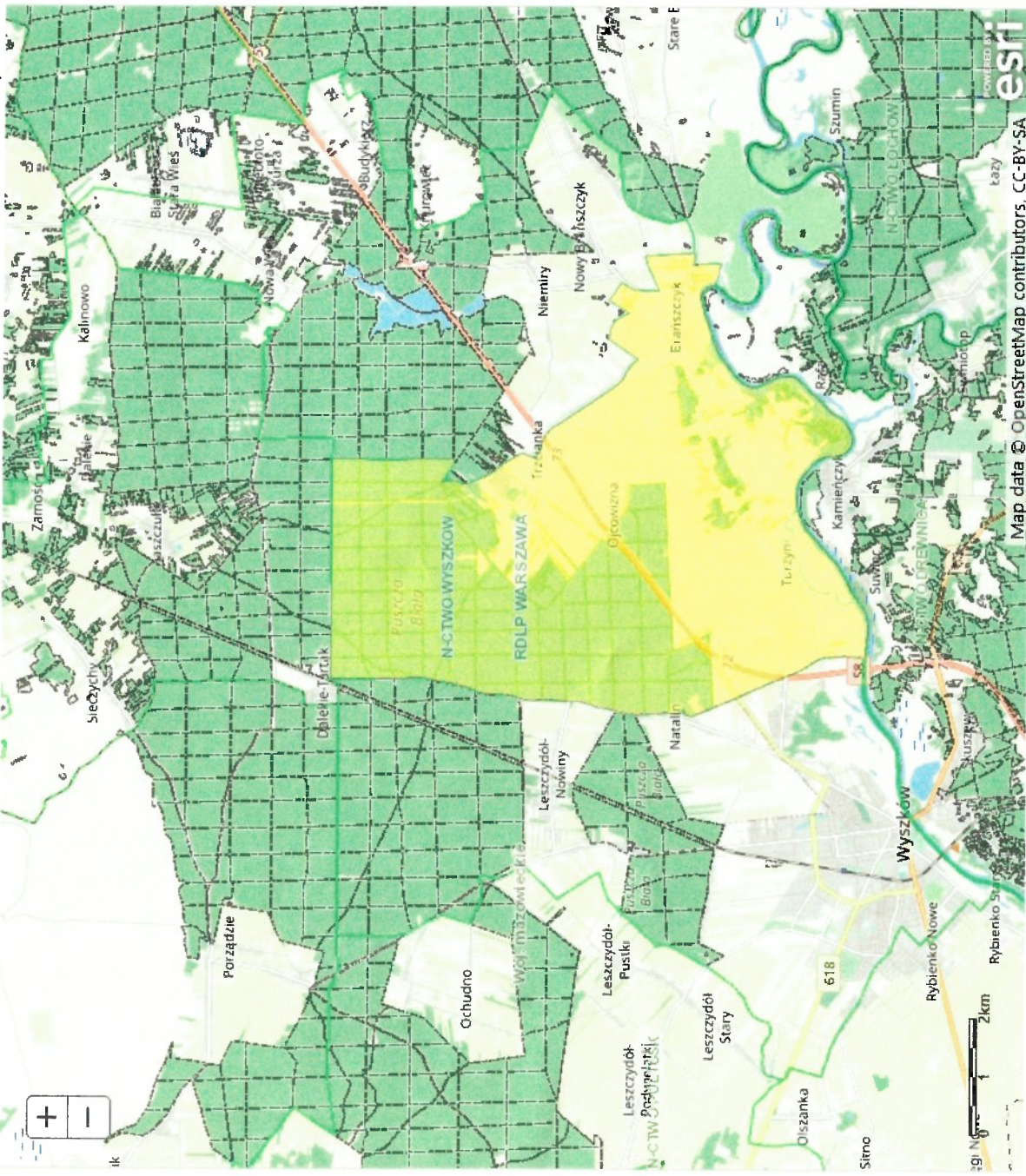
1. Urząd Gminy Goworowo
2. Urząd Gminy Ostrów Mazowiecka
3. Urząd Gminy Wąsewo
4. Urząd Gminy Brańszczyk
5. Urząd Gminy Długosiodło
6. Urząd Gminy Rząśnik
7. Urząd Gminy Somianka
8. Urząd Gminy Wyszaków
9. RDLP Warszawa
10. Leśniczowie – wszyscy
11. Straż Leśna
12. Strona internetowa
13. Tablica ogłoszeń
14. Państwowa Straż pożarna w Wyszakowie
15. Państwowa Straż pożarna w Ostrowi Mazowieckiej
16. Państwowa Straż pożarna w Ostrołęce
17. a/a



NADLEŚNICZY
Nadleśnictwa Wyszaków
Waldemar Wańczyk

Jan Przybyłowski
Rada Gminy
OL - Os 651

Załącznik do Zarządzenia Nr 27/2022 Nadleśniczego Nadleśnictwa Wyszaków z dnia 01 czerwca 2022 r. w sprawie wprowadzenia okresowego zakazu wstępu do lasów Nadleśnictwa Wyszaków



Legenda

- Wilgotność ściółki < 10%
- Okresowy zakaz wstępu do lasu wprowadza się ze względu na:
 - zagrożenie pożarowe
 - zabiegi ochronne
 - inne przyczyny*
- Województwa
- Powiaty
- Gminy
- RDLP
- Nadleśnictwa
- Leśnictwa
- Oddziały PGL LP
- Oddziały poza PGL LP wg PUL

*Inne przyczyny: wystąpiło zniszczenie albo znaczne uszkodzenie drzewostanów lub degradacja runa leśnego (ustawa o lasach) lub zakaz wprowadzony przez administrację rządową.